

SICHERHEITSKÖRBE TYP SIKO



SIKO

| | Maße (LxBxH) (mm) | Standfläche (mm) | zul. Gesamtgewicht (kg) | Gewicht (kg) | Einfahrtaschen-Innenmaße (mm) | | |
|--------|----------------------|---------------------|----------------------------|-----------------|-------------------------------|-----|----|
| | | | | | A | B | C |
| SIKO | 1040 x 1200 x 1990 | 800 x 1200 | 300 | 91 | 600 | 200 | 80 |
| SIKO/L | 1295 x 800 x 1985 | 1200 x 800 | 300 | 98 | 160 | 200 | 80 |

Sicherheit bei Reparatur- und Wartungsarbeiten



- Stabile Rohrkonstruktion
- Rutschsichere Arbeitsplattform
- Zulässig für 2 Personen, automatischer Türverschluss
- Anschlagpunkte für PSA (Pers. Schutzausrüstung)
- Durchgehende Einfahrtaschen mit Abrutschsicherung
- Unterfahrerschutz gewährleistet Aufnahme nur über Einfahrtaschen
- TÜV geprüft, entsprechend der DGUV (Deutsche gesetzliche Unfallversicherung)

Ausführungen

SIKO

- Aufnahme mit Gabelstapler an der breiten Seite
- Verzinkte Werkzeugablage

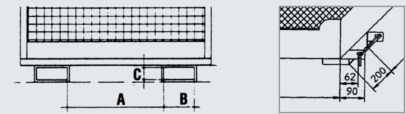
SIKO/L

- Aufnahme mit Gabelstapler an der schmalen Seite
- Verzinkte Werkzeugablage

Zubehör

- 2 Lenk- und 2 Bockrollen aus Polyamid Ø 180 mm, davon eine Lenkrolle mit Feststeller
– Bauhöhe 225 mm

Einfahrtaschen-Innenmaße (mm)



SICHERHEITSKORB TYP SIKO-M

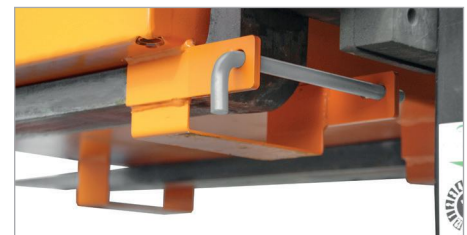


| | Maße (LxBxH) (mm) | Standfläche (mm) | zul. Gesamtgewicht (kg) | Gewicht (kg) | Einfahrtaschen-Innenmaße (mm) | | |
|--------|----------------------|---------------------|----------------------------|-----------------|-------------------------------|-----|----|
| | | | | | A | B | C |
| SIKO-M | 1040 x 835 x 2000 | 740 x 740 | 240 | 61 | 280 | 200 | 80 |

Die preiswerte Alternative

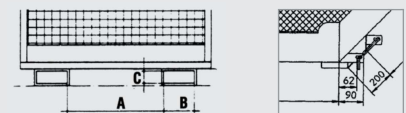


- Stabile Rohrkonstruktion
- Rutschsichere Arbeitsplattform
- Zulässig für 2 Personen
- Einstieg über Sicherungsstange mit Schwerkraftsicherung
- Einfahrtaschen mit Abrutschsicherung
- Anschlagpunkte für PSA (Pers. Schutzausrüstung)
- Verzinkte Werkzeugablage
- TÜV geprüft, entsprechend der DGUV (Deutsche gesetzliche Unfallversicherung)



Bolzensicherung

Einfahrtaschen-Innenmaße (mm)



Oberfläche:

RAL 2000

SICHERHEITSKORB TYP SIKO-G



Sicherheit bei Reparatur- und Wartungsarbeiten

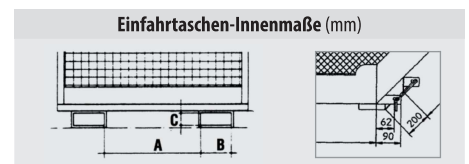
- Stabile Rohrkonstruktion
- Rutschsichere Arbeitsplattform
- Zulässig für 2 Personen
- Anschlagpunkte für PSA (Pers. Schutzausrüstung)
- Einstieg über Sicherungsstange mit Schwerkraftsicherung
- Einfahrtaschen mit Abrutschsicherung
- Verzinkte Werkzeugablage
- TÜV geprüft, entsprechend der DGUV (Deutsche gesetzliche Unfallversicherung)



Einstieg durch Heben der Sicherungsstange



| | Maße (LxBxH) (mm) | Standfläche (mm) | zul. Gesamtgewicht (kg) | Gewicht (kg) | Einfahrtaschen-Innenmaße (mm) | | |
|--------|----------------------|---------------------|-------------------------|--------------|-------------------------------|-----|----|
| | | | | | A | B | C |
| SIKO-G | 1040 x 1230 x 2000 | 740 x 1140 | 300 | 78 | 600 | 200 | 80 |



Oberfläche: **RAL 2000**