

PRODUKTDATENBLATT

Streuwagen SW 300 kpl.

Best.-Nr.: 10206

PRODUKTBESCHREIBUNG

- Einsatz in privaten und gewerblichen Bereichen
- großer PE-Behälter
- für unterschiedliche Streumaterialien und Streubreiten geeignet
- Streumenge, Streurichtung und Streubreite optional einstellbar
- abschaltbares, robustes Getriebe mit Aluminiumgehäuse
- alle medienberührten Teile aus Edelstahl oder Kunststoff
- luftbereifte Gummiräder mit Winterprofil
- pulverbeschichtetes Stahlrohrgestell
- parallel höhenverstellbare Deichsel
- robustes abschmierbares Radlager
- Beleuchtung mit 7-poligem Stecker
- Lieferung in vormontierten Baugruppen



Produkt schräg von rechts geschlossen

TECHNISCHE DATEN

Inhaltsvolumen	300 l
Abmessungen	120 x 80 x 100 cm
Gewicht	85 kg
Versandgewicht	105 kg
Material	PE/Edelstahl
Behälterfarbe	gelb
Streubreite	bis 5
Streustufen	10-stufig
Antrieb	gezogen
Garantie in Jahren	1
Montagezustand	vormontiert

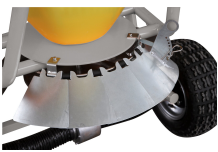
AUSSTATTUNG

Räder	Gummi
Antrieb	gezogen

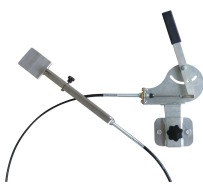
LOGISTIK

Verpackungsmaße	120 x 80 x 115 cm
Einheiten pro Karton	1.00
Einheiten pro Palette	1
Palettenmaße	120 x 80 x 115 cm
Palettgewicht	105 kg

ZUBEHÖR



10207 -
Streubreitenbegrenzer
einstellbar für
Streuwagen SW 200
und SW 300



10208 -
Fernbedienung mit
Bowdenzug 2 m für
Streuwagen SW 200
und SW 300



10209 -
Kugelkopfkupplung
kpl. für Streuwagen
SW 200 und SW 300



10210 - Abdeckung
für Streuwagen SW
200 und SW 300

[Link zum Produkt](#)

