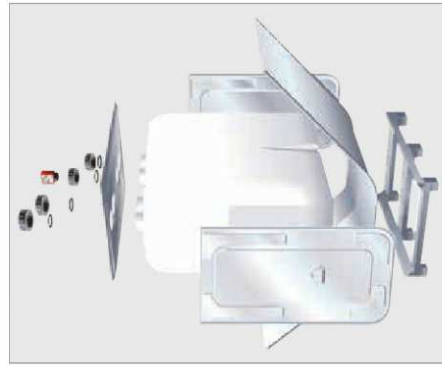


Dieseltankstationen mit UNI-Tanks [PG 4]

- **Einzeltank**
- aus HDPE mit integrierter verzinkter Stahlblech-Auffangwanne und Fußpalette
- serienmäßiges Zubehör wie Füllstandsanzeige, optische Leckageanzeige, integrierte Tragegriffe
- **ohne Pumpe**
- zur Lagerung von Diesel und RME
- auch in Wasserschutzgebieten ohne Auffangwanne*
- zugelassen zur Aufstellung im Gebäude
- befüllbar mit Zapfpistole (außer UNI-Tank 1500 l)
- **niedrige Bauhöhe (bis 1000 l), dadurch ist keine Tritstufe erforderlich.**



UNI-Tank 1500l
mit Elektropumpe 50l/min
siehe Seite 19



UNI-Tank 1000l

UNI-Tank

Einzeltank wie oben beschrieben

Inhalt l	Maße cm (l x b x h)	Zulassungs-Nr.	Gewicht ca. kg	Best.-Nr.	€ o. MwSt.**	Versand s. s. 229
400	73 x 70 x 117	Z-40-21-365	50	7979	510,--	
750	98 x 77 x 142	Z-40-21-288	66	7379	550,--	
1000	128 x 77 x 142	Z-40-21-288	89	7380	655,--	
1500	163 X 77 X 185	Z-40-21-432	151	7881	1.230,--	

* Die länderrechtlichen Aufstellbedingungen sind zu beachten. Wir beraten Sie gern.

Lagerware: Lieferzeit innerhalb von ca. **5 Arbeitstagen.**

Technische und preisliche Änderungen vorbehalten. **Die Listenpreise sind unverbindliche Preisempfehlungen zzgl. der gesetzlichen MwSt. ab Werk.

Dieseltankstationen mit UNI-Tanks [PG 4]

Einsteigerpaket 1000l

bestehend aus:

- Dieseltank UNI 1000 l (Best.-Nr. 7380)
- Elektropumpe 230V, ca. 30 l/min effektiv (Best.-Nr. 8639)
- 4 m Anschlusskabel
- 6 m Schlauch, aufrollbar in Saug- und Zapfschlauch
- Saugfilter
- Automatik-Zapfpistole
- Zapfpistolenhalter
- Schlauchhalter (Best.-Nr. 10252)
- Zähler K24 (8644) siehe Seite 110

Einsteigerpaket Premium 1000l

bestehend aus:

- Dieseltank UNI 1000 l (Best.-Nr. 7380)
- Elektropumpe 230 V, selbstansaugend, ca. 50 l/min (Best.-Nr. 7768)
- Pumpenkonsolle (Best.-Nr. 7631)
- Automatik-Zapfpistole
- 4 m Befüllschlauch
- Saugschlauch mit Fußventil
- Zapfpistolenhalter
- Schlauchhalter (Best.-Nr. 10252)
- Zähler K33 (Best.-Nr. 7779 und 7984) siehe Seite 108
- Elektrischer Durchfluss-Zähler FMT II/50 (Best.-Nr. 7574) siehe Seite 20

Einsteigerpaket

Einsteigerpaket Premium



Dieseltankanlage
mit 2 UNI-Tanks 1500l
(Best.-Nr. 8822)

Dieseltankanlage

- mit UNI-Tank 1000 l bzw. 1500 l
- Tankanlage, komplette Ausstattung bestehend aus:
- UNI-Tank 1000l (7380) bzw. 1500l (7881), 1, 2 oder 3 Tanks
- Befüllanschluss mit TW-Kupplung (7390)
- Grenzwertgeber (1437)
- Entnahme- und Entlüftungsleitung
- Elektropumpe 50 l/min
- ohne Montage
- Elektropumpe 230 V selbstansaugend mit Automatik-Zapfpistole, Zapfpistolenhalter, Zählwerk, 4 m Befüllschlauch und Entlüftung
- andere Längen für Befüllschlauch optional siehe Seite 108

- Einzelbefüllung der Tanks über festen Tankwagenanschluss, Entnahme und Entlüftung über gemeinsame Leitungen

UNI-Tank Einsteigerpakete

Bezeichnung	Best.-Nr.	€ o. MwSt.**	Versand s. s. 229
Einsteigerpaket 1000l	8683	845,--	
Einsteigerpaket Premium 1000 l	10239	1.085,--	

Dieseltankanlage mit UNI-Tank 1000l bzw. 1500l

Inhalt l	Anzahl UNI-Tank 1000 l	Förderleistung l/min	Maße cm (l x b x h)	Gewicht ca. kg	Best.-Nr.	€ o. MwSt.**	Versand s. s. 229
1000	1	50	166 x 77 x 159	114	10224	1.445,--	
2000	2	50	166 x 157 x 159	206	10225	2.580,--	
3000	3	50	166 x 237 x 159	298	10226	3.635,--	
Inhalt l	Anzahl UNI-Tank 1500 l	Förderleistung l/min	Maße cm (l x b x h)	Gewicht ca. kg	Best.-Nr.	€ o. MwSt.**	Versand s. s. 229
1500	1	50	201 x 77 x 202	176	8821	1.885,--	
3000	2	50	201 x 157 x 202	330	8822	3.485,--	
4500	3	50	201 x 237 x 202	484	8823	5.010,--	

Lagerware: Lieferzeit innerhalb von ca. **5 Arbeitstagen.**

Technische und preisliche Änderungen vorbehalten. **Die Listenpreise sind unverbindliche Preisempfehlungen zzgl. der gesetzlichen MwSt. ab Werk.

Zubehör für UNI/MULTI-Tanks [PG 4]

Pumpen und Zubehör speziell für UNI/MULTI-Tanks adaptiert

Zubehör für UNI- und MULTI-Tank

Bezeichnung	Best.-Nr.	€ o. MwSt.**	Versand s. S. 228
Handpumpe, Förderleistung 25 l/min passend für UNI-/MULTI-Tank bis 1000 l	1452	125,-	☺
Elektropumpe 12 V, ca. 30 l/min effektiv, 4 m Anschlusskabel mit Klemmen, 6 m Schlauch, Zapfventil	8640	200,-	☺
Elektropumpe 230 V, ca. 35 l/min effektiv, 4 m Anschlusskabel, 6 m Schlauch, Zapfventil	8638	195,-	☺
Elektropumpe 12 V, ca. 25 l/min effektiv, 4 m Anschlusskabel mit Klemmen, 6 m Schlauch, Automatik-Zapfpistole	8641	235,-	☺
Elektropumpe 230 V, ca. 30 l/min effektiv, 4 m Anschlusskabel, 6 m Schlauch, Automatik-Zapfpistole	8639	225,-	☺
Digitaler Zähler K24, kalibrierbar, Messbereich 10-120 l/min, Anzeige 5-stellig, Gesamtmenge 6-stellig, beidseitig 1"AG, mit Muffe 1"	8644	175,-	☺
Befüllschlauch für Elektropumpe CENTRI wenn der Zapfschlauch länger als serienmäßig gewünscht wird, DN 19, Preis je Meter neue Länge (der Standardschlauch bleibt im Paket)	7213	10,-	☺
Elektropumpe ca. 50 l/min passend für UNI-/MULTI-Tank 750 l und 1000 l, 230 V (selbstansaugend), mit Fußventil, Automatik-Zapfpistole, 4 m Befüllschlauch, Pumpenkonsole	7573	490,-	☺
elektrischer Durchfluss-Zähler FMT 3/50 für Elektropumpe 50 l/min, Display in 90°-Schritten drehbar	7574	245,-	☺
Verlängerungsschlauch DN 19 *** (mit 2 x 1" Gewinde) für Elektropumpe ca. 50 l/min	7071 7072	67,- 82,-	☺ ☺
fester Tankwagenanschluss passend für UNI-/MULTI-Tank 750 l, 1000 l und 1500 l mit TW-Kupplung, Entlüftungslleitung und Grenzwertgeber	7857	230,-	☺
Pumpenkonsole passend für UNI-/MULTI-Tank 750 l und 1000 l für die Montage der Cematic-Pumpen	7631	125,-	☺
Elektropumpe ca. 50 l/min 230 V (selbstansaugend) mit Zählwerk, Saugleitung, Automatik-Zapfpistole, Zapfstöpselhalter, 4 m Befüllschlauch, komplett montiert auf einer Konsole, die an den UNI-/MULTI-Tank seitlich angehängt werden kann	8182	615,-	☺
Tankheizung Typ TH 370, 230 V, Ø 44 mm zur elektrischen Beheizung von Heizöl EL und Dieselloststoff, Leistung 0,22 kW, selbstregulierend, verhindert Paraffinausscheidung	8126	390,-	☺
Schlauchhalter passend für UNI-/MULTI-Tank 750 l, 1000 l und 1500 l	10252	92,-	☺
Ultraschall-Füllstandsanzeiger, passend für UNI-/MULTI-Tank, alle Größen	10275	180,-	☺

*** Weitere Schlauchlängen siehe Seite 108.

Technische und preisliche Änderungen vorbehalten. **Die Listenpreise sind unverbindliche Preisempfehlungen zzgl. der gesetzlichen MwSt. ab Werk.

Dieseltankstationen mit GT-Tanks

Die langlebigen GT-Tanks
mit allgemeiner bauaufsichtlicher
Zulassung Z-40.11-190

**Outdoor
Indoor**

**25 Jahre
Tank-Garantie!**

im Freien unter Dach aufstellbar,
Pumpenhaube abschließbar

Tankwagenkupplung
und Grenzwertgeber

GFK-Sicherheitstank ohne
Auffangwanne zugelassen*

Transparente Tankwand für
leichte Füllstandskontrolle

zugelassen auch für
Biodiesel (RME)

100 % korrosionsbeständig

erweiterbar bis 10.000 l
als Batterie

Tankfüße für sicheren Stand



Komfortpaket 2000 l bestehend aus:

- Dieseltank GT 2000 l mit Dom ø 145 mm und Inhaltsskala (Best.-Nr. 1450)
- **Zubehörpaket** zur Aufstellung im Gebäude oder unter Dach: mit Domeckel, Entlüftungsskappe, Grenzwertgeber, Befüllschlauch, Zapfstöpselhalter, ohne Haube (Best.-Nr. 7068)
- **Elektropumpe** ca. 50 l/min, 230 V (selbstansaugend), mit Fußventil, Automatik-Zapfpistole, 4 m Befüllschlauch (Best.-Nr. 7069)
- **mechanisches Zählwerk K 33** für Elektropumpe 50 l/min (Best.-Nr. 7070)

**Komfort-
paket
GFK
Ersparnis:
211 € (12%)**

Bezeichnung
Komfortpaket 2000 l

Best.-Nr.
7798

€ o. MwSt.**
2.199,-

Versand s. S. 228

* Die meisten Bundesländer hatten bis zum Zeitpunkt der Drucklegung die zeitlich unbegrenzte Geltung dieser Regelung bestätigt. Wir informieren Sie gern.

Technische und preisliche Änderungen vorbehalten. **Die Listenpreise sind unverbindliche Preisempfehlungen zzgl. der gesetzlichen MwSt. ab Werk.

MULTI-Tank [PG 4]

Einzeltank

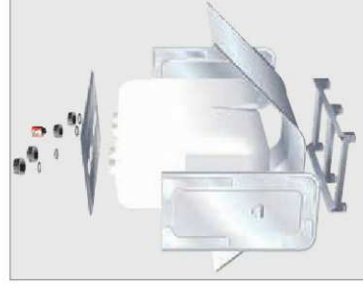
- aus HDPE mit integrierter verzinkter Stahlblech-Auffangwanne
- mit fest verbundener Stahlblechpalette zum Unterfahren mit Gabelstaplern oder Hubwagen von vier Seiten
- serienmäßiges Zubehör wie Füllstandsanzeige, optische Leckageanzeige, integrierte Tragegriffe
- ohne Pumpe
- zur Lagerung von Diesel, RME, auch in Wasserschutzgebieten ohne Auffangwanne*
- zugelassen zur Aufstellung im Gebäude befüllbar mit Zapfpistole (außer MULTI-Tank 1500l),

Besondere Vorteile:

- zugelassen für den Transport nach ADR, ohne aufgebaute Pumpe – wiederkehrende Prüfung nach 2 ½ Jahren (siehe ADR 6.5.4.4, 1.b und ADR 6.5.4.4.2.b).***
- tiefer Schwerpunkt erhöht die Standsicherheit und verbessert das Handling/Transport.



Fußpaletten mit Anfahrerschutz



MULTI-Tank

Inhalt	Maße cm (l x b x h)	Lager- und Transport-Zulassungs-Nr.	Gewicht ca. kg	Best.-Nr.	€ o. MwSt.**	Versand s. S. 228
400	73 x 74 x 117	Z-40.21-365 / D/BAM6403/31 HA 1	55	7536	580,--	
750	98 x 80 x 146	Z-40.21-288 / D/BAM11580/31 HA 1	82	7381	735,--	
1000	128 x 80 x 147	Z-40.21-288 / D/BAM11581/31 HA 1	100	7382	845,--	
1500	164 x 80 x 191	Z-40.21-432 / D/BAM6404/31 HA 1	165	7539	1.390,--	

Zubehör siehe Seite 20.

* Die länderspezifischen Aufstellbedingungen sind zu beachten. Wir beraten Sie gern.
 ***Die Transportzulassung für alle Kunststoff-IBC ist zeitlich auf 5 Jahre begrenzt.

Technische und preisliche Änderungen vorbehalten. **Die Listenpreise sind unverbindliche Preisempfehlungen zzgl. der gesetzlichen MwSt. ab Werk.

CUBE-Tank Mobil [PG 4]

CUBE-Tank Mobil

- mit allgemeiner bauaufsichtlicher Zulassung Z-40.21-510
- mit ADR-Zulassung**
- mit integrierter Auffangwanne
- mit optischer Leckageanzeige
- Betüllianchluss mit Kappe und Grenzwertgeber
- Entlüftungskappe
- Füllstandsanzeiger
- Entnahmelitung mit Schnellkuppelungsset für Vor- und Rücklauf passend zu mobilen Ölheizern und Generatoren
- mit Klappdeckel zugelassen zur Aufstellung im Freien
- mit robuster Fußpalette für den einfachen Transport
- komplett montiert



CUBE-Tank Mobil 1.000l mit Fußpalette und Schnellkupplung



Schnellkuppelungsset jeweils mit Gegenstück und Anschluss 3/8" AG für Vor- und Rücklauf passend zu mobilen Ölheizern und Generatoren

CUBE-Tank Mobil 1.500l mit Fußpalette und Schnellkupplung



So einfach ist das Befüllen der CUBE-Tankanlagen

leicht zu öffnen

Gasdruckfedern erleichtern das Öffnen und Schließen des Deckels.

doppelte Sicherheit

Die integrierte PE-Auffangwanne gibt höchste Sicherheit im Notfall.

CUBE-Tank Mobil

Bezeichnung	Inhalt l	Außenmaße cm (b x t x h)	Gewicht ca. kg	Best.-Nr.	€ o. MwSt.**	Versand s. S. 228
CUBE-Tank Mobil mit Fußpalette und Schnellkupplung	1000	120 x 80 x 195	190	10700	2.150,--	
	1500	120 x 120 x 195	230	10701	2.410,--	

Zubehör für CUBE-Tank Mobil

Bezeichnung	Best.-Nr.	€ o. MwSt.**	Versand s. S. 228
LED-Armaturenbeleuchtung mit Bewegungssensor und Batterie	10378	50,--	

* Die Transportzulassung für alle Kunststoff-IBC ist zeitlich auf 5 Jahre begrenzt.

Technische und preisliche Änderungen vorbehalten. **Die Listenpreise sind unverbindliche Preisempfehlungen zzgl. der gesetzlichen MwSt. ab Werk.