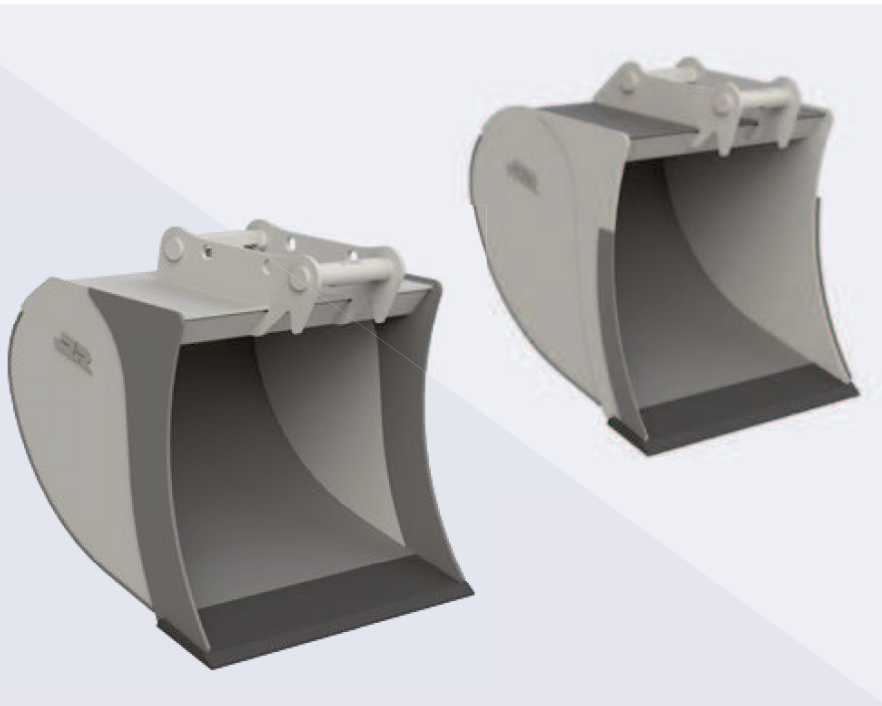


Anwendung

Der Tieflöffel Volumen dient zum effizienteren Verladen von Schüttgütern. Durch die optimierte Schnittbreite dringt er leichter ins Schüttgut ein. Sein höheres Volumen ermöglicht maschinenspezifisch maximale Inhalte.



PROFIL

Merkmale

- robuster, hochfester Löffel; auch schwere Einsätze sind kein Problem
- standardmäßig mit Messer in HB 500 ausgestattet
- ab Klasse 0,4 Boden in HB 400
- Seitenschneide in HB 400
- Boden seitlich überstehend
- Verjüngung pro Seite 2,5°
- angeschweißte Nase zum Löffeltransport
- standardmäßig mit Radlog-Aufnahme ausgerüstet; bei Klasse 0,7 wahlweise MS-03 oder MS-08 Radlog (Standard: MS-08 Radlog)

TECHNISCHE DATEN

Klasse 0,2 (ca. 1 - 1,8 t)

Schnittbreite in mm	Inhalt SAE/L	Gewicht (ca. kg)
800	120	71

Klasse 0,3 (ca. 1,6 - 2,6 t)

Schnittbreite in mm	Inhalt SAE/L	Gewicht (ca. kg)
800	175	99

Klasse 0,4 (ca. 2,6 - 3,5 t)

Schnittbreite in mm	Inhalt SAE/L	Gewicht (ca. kg)
800	225	115

Klasse 0,5 (ca. 3,5 - 4,8 t)

Schnittbreite in mm	Inhalt SAE/L	Gewicht (ca. kg)
800	285	139



Klasse 0,6 (ca. 4,8 - 6 t)

Schnittbreite in mm	Inhalt SAE/L	Gewicht (ca. kg)
800	310	152
1000	360	167

Klasse 0,7 (ca. 6 - 8 t)

Schnittbreite in mm	Inhalt SAE/L	Gewicht (ca. kg)
1000	450	231
1200	500	246

