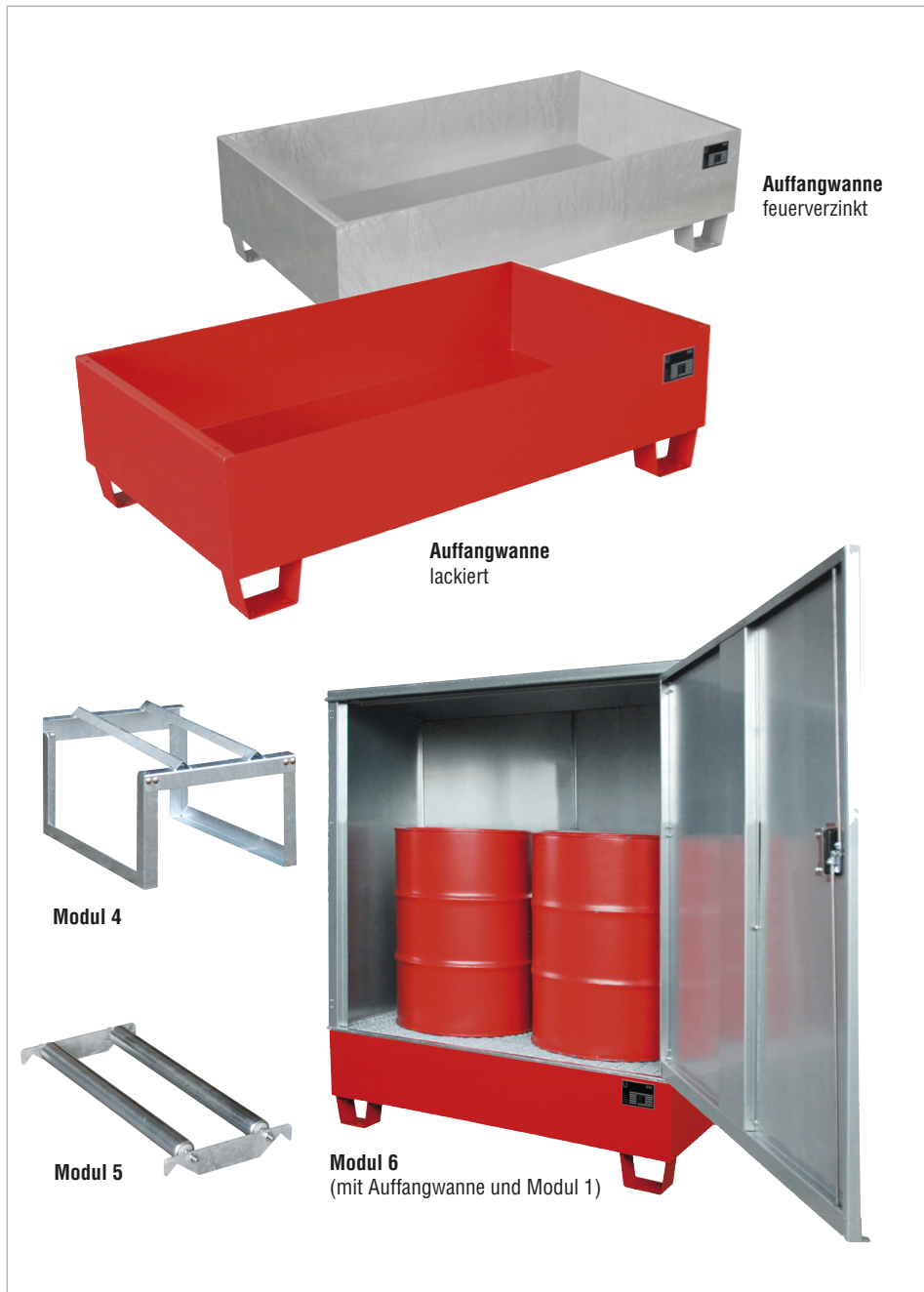


MODUL-AUFFANGWANNE TYP MAW



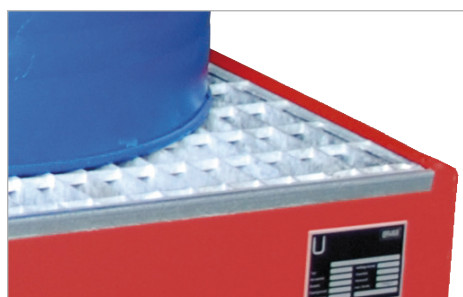
Lagerung von max. 2 Fässern à 200 Liter, auch mit 60-l-Fässern und Klein- gebinden kombinierbar

Modular, bestehend wahlweise aus:

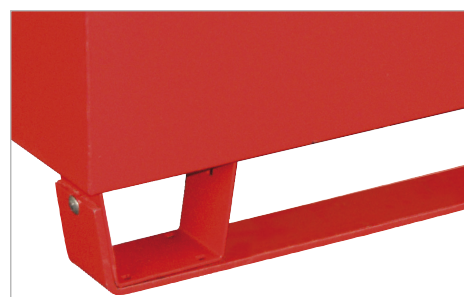
- **Auffangwanne**
Konstruktion aus 3 mm Stahlblech, 100 mm Unterfahrhöhe, Auffang- volumen 220 Liter
- **Modul 1**
Gitterrost mit Auflagen (Tragfähigkeit 1000 kg/m²)
- **Modul 2**
2 Lenk- und 2 Bockrollen aus Polyamid, davon 1 Lenkrolle mit Feststeller, Ø 100 mm, Bauhöhe 125 mm und verzinkter Schiebegriff
- **Modul 3**
2 Kufen
- **Modul 4**
Fassauflage Typ FA 200-1 für die liegende Lagerung von 1 Fass à 200 l, zerlegte Anlieferung
- **Modul 5**
Rollenauflage Typ RA 200 zum Drehen der Fässer

- Entzündbare Flüssigkeiten der GHS-Kategorien 1-3
- Gewässergefährdende Flüssigkeiten der GHS-Kategorien 1-4

Übereinstimmungs- erklärung (ÜHP)



Modul 1



Modul 3

- **Modul 6**
Umhausung mit abschließbarer Tür

- Entzündbare Flüssigkeiten mit einem Flammpunkt > 55° C
- Gewässergefährdende Flüssigkeiten der GHS-Kategorien 1-4

Übereinstimmungs- erklärung (ÜHP)



Auffangwanne mit Modul 2

Typ	Maße (LxBxH) (mm)	Gewicht (kg) lack./verz.
MAW Auffangwanne	1295 x 735 x 365	50 / 54
Modul 1 Gitterrost + Auflagen	713 x 1230 x 30	-- / 19
Modul 2 verzinkter Schiebegriff + Rollen	635 x 60 x 950	-- / 7
Modul 3 Kufen	1275 x 80 x 95	14 / 15
Modul 4 verzinkte Fassauflage FA 200-1	540 x 775 x 445	-- / 13
Modul 5 verzinkte Rollenauflage RA 200	320 x 720 x 75	-- / 7
Modul 6 verzinkte Umhausung	1295 x 740 x 1450	-- / 89

Oberfläche:

RAL 2000

RAL 3000

RAL 5012

RAL 6011

RAL 7005

feuerverzinkt